

UMLモデリングツール

PatternWeaver

- インストールマニュアル -



株式会社テクノロジックアート

TECHNOLOGIC ARTS INCORPORATED

目次

1 . Eclipseプラグイン版のインストール	2
2 . RCP版のインストール	9
3 . パターンウィーバーを起動する	10

パターンウィーバーの提供形態

パターンウィーバーには以下の提供形態がございます。

提供形態によってインストール方法が異なりますのであらかじめご承知ください。

・Eclipseプラグイン版

パターンウィーバーのみで提供される形態です。お使いいただくためには、別途Eclipseをご用意いただく必要があります。

・RCP版

EclipseのRCP (Rich Client Platform)形式で提供される形態です。別途Eclipseをご用意いただくなくてもパターンウィーバー単体でお使いいただくことができます。また、メニューなどもパターンウィーバーに特化した形 (Eclipseのその他のメニューは表示されない) になりますので、Javaなどでプログラミングを行わないユーザー様には最適な提供形態です。

1 . Eclipseプラグイン版のインストール

1) Eclipseをインストールする

任意のサイトからダウンロードする。

Pattern Weaver ver2.4正式対応バージョン
Eclipse 3.3.1 / 3.4.2 / 3.5.0

ダウンロードしたファイルを任意のフォルダに展開する (ZIPファイルを解凍する)

注意 デスクトップやマイドキュメントには展開しないでください。
Eclipseの起動に問題が発生する場合があります。

< 参考URL >

3.3.1、3.4.2の本体は以下のサイトから取得できます。
<http://archive.eclipse.org/eclipse/downloads/index.php>

3.5.0の本体は以下のサイトから取得できます。
<http://download.eclipse.org/eclipse/downloads/>

2) Eclipse の日本語化キットをインストールする

Eclipseのバージョンに合わせて、以下のいずれかの組み合わせで日本語化キットをインストールする。

Eclipse : 日本語化キット
3.3.1 : Babel 日本語用3.3.0
3.4.2 : Babel 日本語用3.4.0
3.5.0 : Babel 日本語用3.5.0

< 参考URL >

Babelは以下のサイトから取得できます。
<http://www.eclipse.org/babel/downloads.php>

3) パターンウィーバーをインストールする

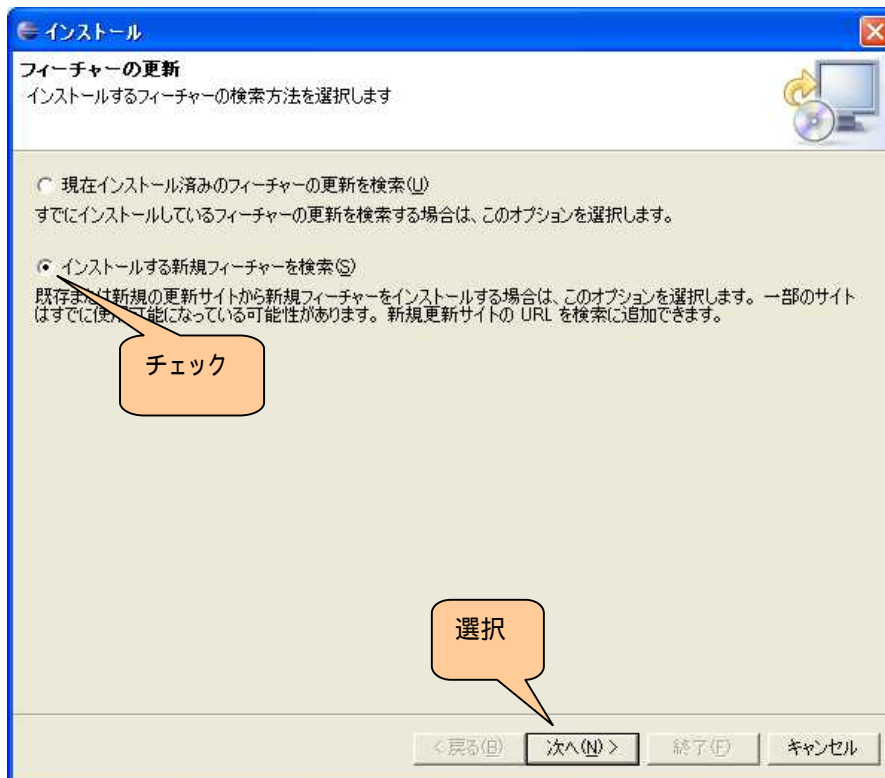
eclipse 3.5.0で使用する場合の注意点は、3)本章の最後に記載してあります。

Eclipseを起動する。

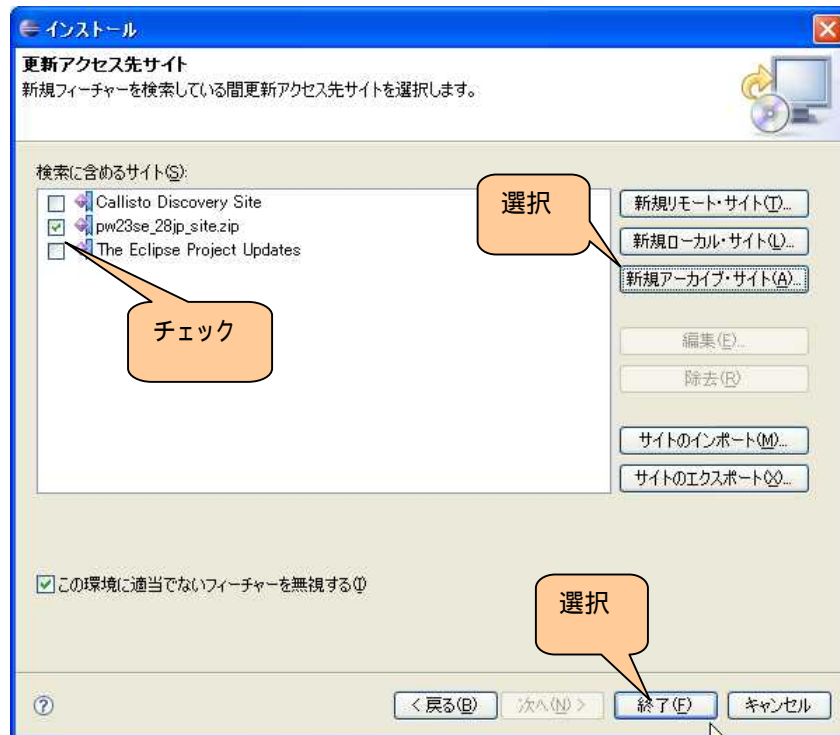
メニューの「ヘルプ」「ソフトウェア更新」「検索とインストール」を選択する。



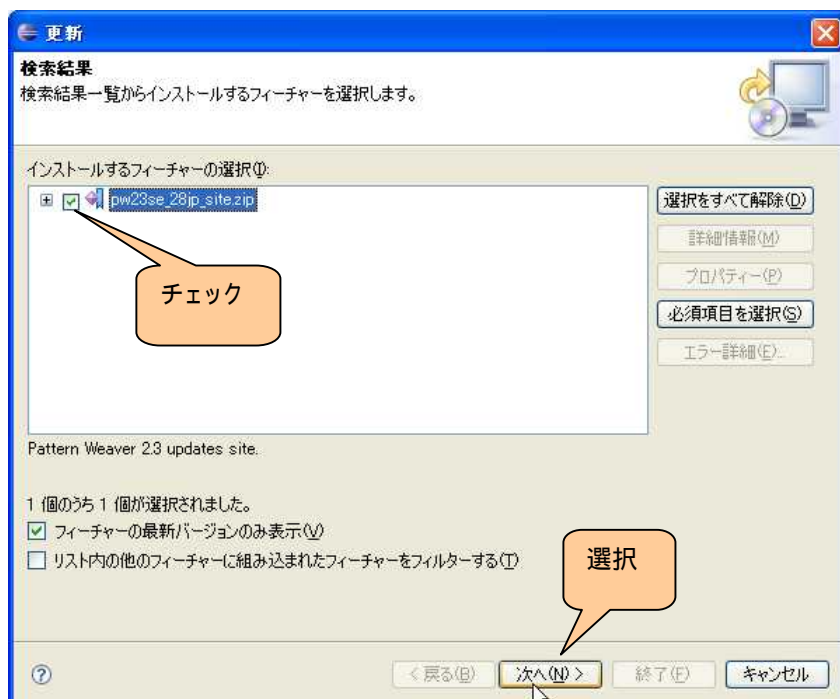
「インストールする新規フィーチャーを検索」を選択して「次へ」。



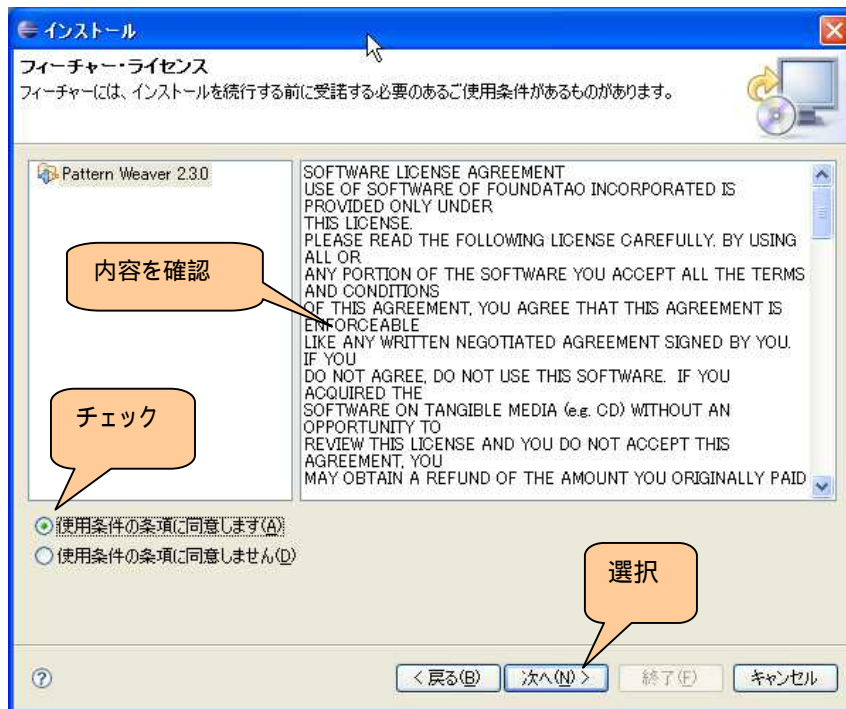
「新規アーカイブサイト」を選択し、「pw24se_3068jp_site.zip」(Standard Edition)、「pw24le_3068jp_site.zip」(Lite Edition)、「pw24ce_3068jp_site.zip」(Community Edition)のいずれかのファイルを選択したあと、「終了」を選択する。



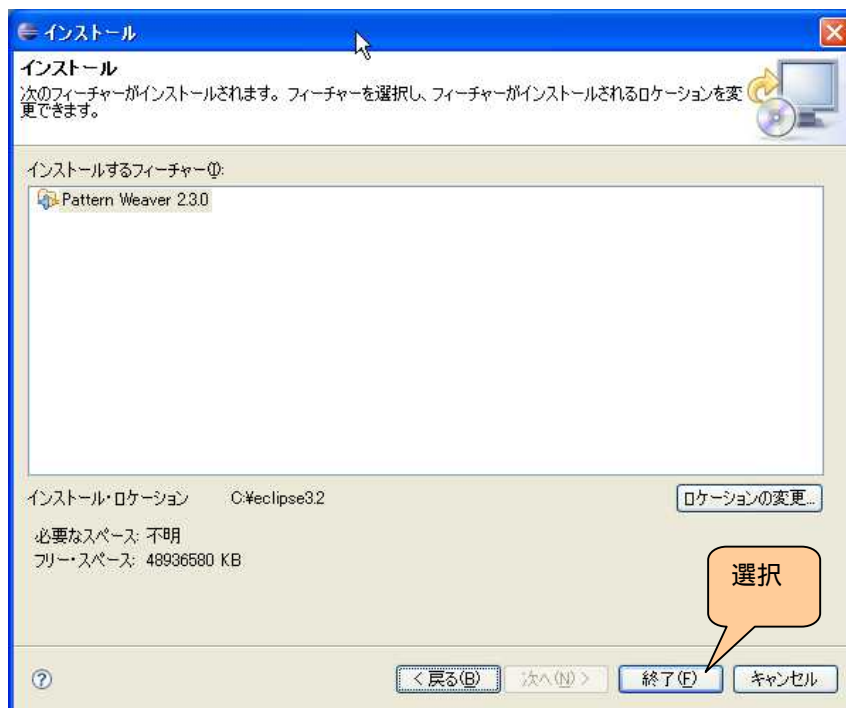
インストールするフィーチャーとしてパターンウィーバーを選択し、「次へ」を選択する。



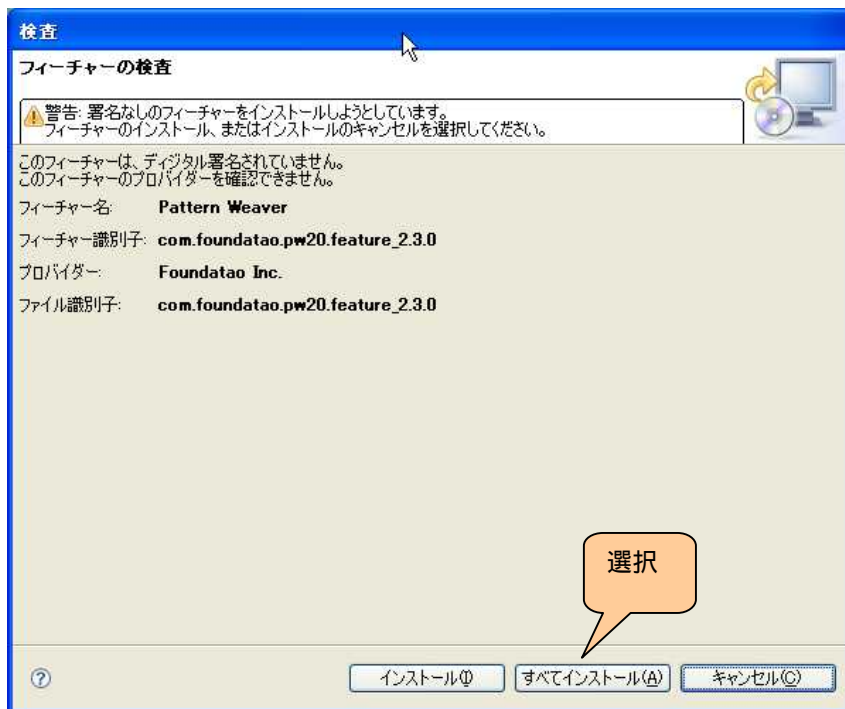
ライセンスの確認画面が表示されるため、内容を一読し、問題がなければ「使用条件の条項に同意します」をチェックし、「次へ」を選択する。



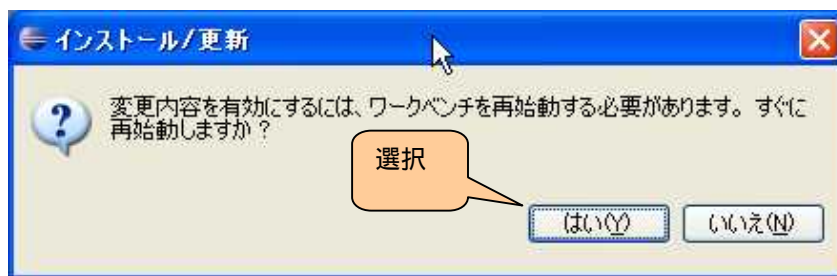
インストールするフィーチャーの確認画面が表示されるため、「終了」を選択する。



「フィーチャーの検査」画面が表示されるため「すべてインストール」を選択する。



以下のダイアログが表示されるため、「はい」を選択してEclipseを再起動する。



ライセンスについて

パターンウィーバーには最初期間限定のテンポラリーライセンスがセットされています。

ご購入後、サポート窓口から送信される正式なライセンスファイル (license.lic) を以下のフォルダにインストールし、上書きしてください。

<パターンウィーバーインストール先>%plugins%com.foundatao.pw3_3.0.0¥settings

eclipse 3.5.0で使用する場合の注意点

・Pattern Weaverのインストールに関する注意点1

eclipse 3.5.1へのPattern Weaverのインストール時に、
「You are installing software that contains unsigned content. The authenticity or validity of this software cannot be established. Do you want to continue with the installation ?」
と言うメッセージで「Security Warning」と言うタイトルのダイアログが表示される。

「OK」ボタンを選択してインストールを続けて下さい。

・Pattern Weaverのインストールに関する注意点2

eclipse 3.5.xへのPattern Weaverのインストール時、「ヘルプ」「Install NewSoftware...」
「Add」ボタンでPWのZIPファイル選択後、リスト欄で「Pattern Weaver」をクリックすると
何も読み込んでいない状態に戻ってしまう。

eclipseの問題です。上部のドロップダウンリストから「update site: jar」で始まる
pw24se_30XXjp_site.zipのエントリを選択してインストールを続けて下さい。

・Pattern Weaverのインストールに関する注意点3

eclipse 3.5.0などにPattern Weaverをインストール時、Welcome画面(「ようこそ」)を表示し
たままPattern Weaverのパーспекティブを開くとエラーになってしまう。

初回にPattern Weaverのパーспекティブを開く前に、必ずWelcome画面を閉じてく
ださい。

この問題が発生した場合は以下の方法でリカバリを行って下さい。

1. 「ようこそ」ビューを閉じる

2. もし「Java」パーспекティブなどに切り替えていたら、以下のビューを閉じる
「クラフトボード」「インスペクタ」「ナビゲーションビュー」「プロジェクトビュー」

3. 「Pattern Weaver」パーспекティブで「ウィンドウ」「ビューの表示」から以下のビ
ューの中で開かれていないビューを開く。
「インスペクタ」「クラフトボード」「ダイアグラムツールバー」「ナビゲーションビュー」

4. 「Pattern Weaver」パーспекティブで「プロジェクトビュー」が開かれて
いない場合は「ウィンドウ」「ビューの表示」「その他」から
「ビューの表示」ダイアログを開き、「Pattern Weaver」「プロジェクトビュー」を開く。

・Pattern Weaverのアンインストールに関する注意点1

アンインストール後、同じワークスペースを使ってeclipseを起動すると、Pattern Weaverパースペクティブへの切り替えボタンがワークベンチ上に残ってしまう。

eclipseの問題で、以下の何れかの方法で回避できます。

(A)以外の方法にはリスクがありますので、御自分の責任に於いて実行なさってください。

- A) 他のワークスペースを使って起動する。
- B) <ワークスペースのディレクトリ>%metadata ディレクトリを削除してeclipseを起動する。
他のフィーチャーやプラグインを使用している場合は、このワークスペースに関する設定やレイアウトが失われます。
- C) <ワークスペースのディレクトリ>%metadata%plugins
%org.eclipse.ui.workbench のファイルの中から以下のエントリをUTF8に対応したテキストエディタ手動で削除する。
更に周りがperspectiveタグで囲まれているので注意して下さい。
XMLに不慣れな方にはお奨めできません。

```
<perspective editorAreaTrimState="2" editorAreaVisible="0"
fixed="0" version="0.016">
```

```
<descriptor descriptor="com.foundatao.pw20.PWPerspectiveFactory"
id="&lt;Pattern_Weaver&gt;" label="&lt;Pattern Weaver&gt;" />
```

途中略

```
</perspective>
```

・Pattern Weaverのアンインストールに関する注意点2

アンインストール後に、Pattern Weaver関連のファイルをエクスプローラなどから手動で消すと再インストール時にエラーになってしまう。

アンインストールしても<eclipseインストールディレクトリ>%plugins
%com.foundatao.pw3_3.0.0 など、Pattern Weaver関連のファイルをエクスプローラなどから手動で消さないようにして下さい。
もし手動で消してしまってからPattern Weaverの再インストールを行った場合には、エラーとなりますのでeclipseの再インストールをやり直す必要があります。

2 . RCP版のインストール

1. パターンウィーバーを展開する

「pw24se_3068jp_rcp.zip (Standard Edition)」、「pw24le_3068jp_rcp.zip」(Lite Edition)、
「pw24ce_3068jp_rcp.zip (Community Edition)」のいずれかのZIPファイルを展開します。
展開されたフォルダ内の「patternweaver.exe」をダブルクリックすることでパターンウィーバー
が起動します。

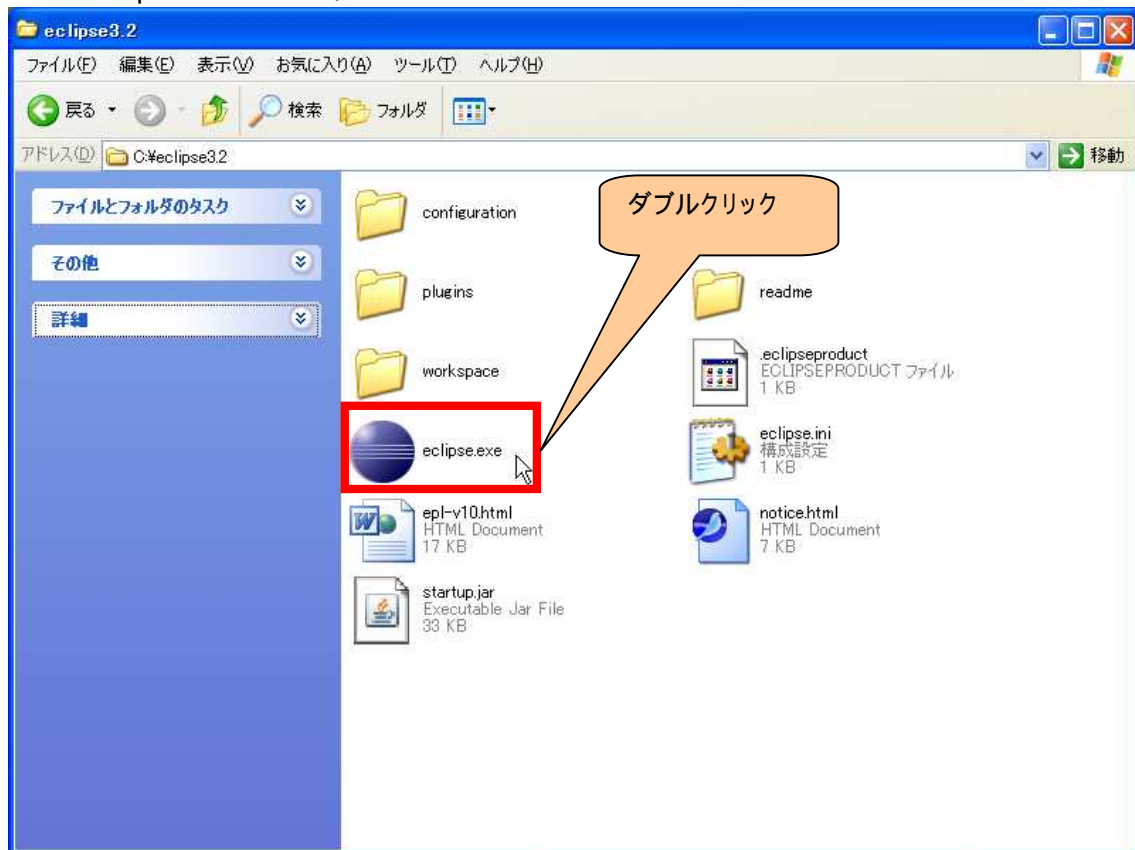
ライセンスについて

パターンウィーバーには最初期間限定のテンポラリーライセンスがセットされています。
ご購入後、サポート窓口から送信される正式なライセンスファイル (license.lic) を以下のフォルダ
にインストールし、上書きしてください。

<パターンウィーバーインストール先>¥plugins¥com.foundatao.pw3_3.0.0¥settings

3. パターンウィーバーを起動する

Eclipseを起動する。

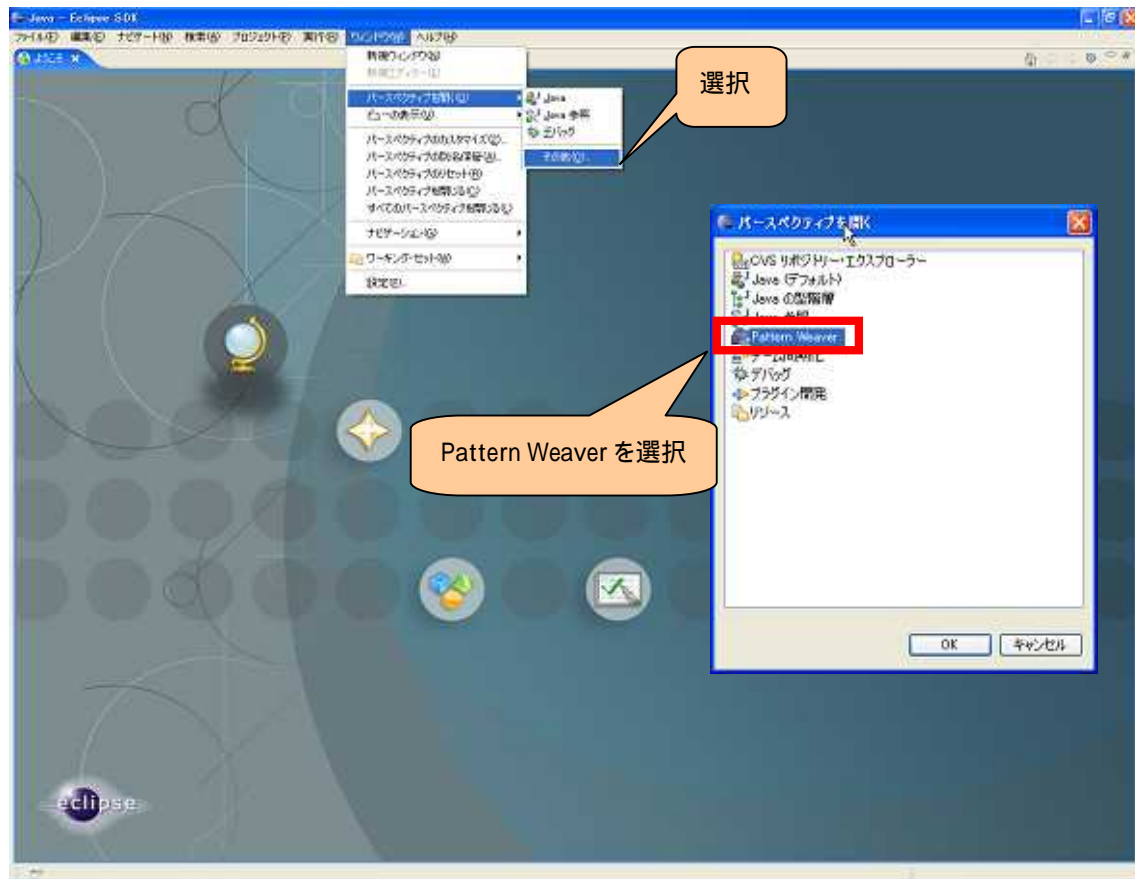


注意

RCP版は「patternweaver.exe」を起動します。

メニューの「ウィンドウ」から「パースペクティブを開く」を選択する。
「その他」を選択後、「Pattern Weaver」を選択する

パターンウィーバーのパーспекティブ(画面モード)が表示される。



パターンウィーバーのパーспекティブ(画面モード)が表示される。

